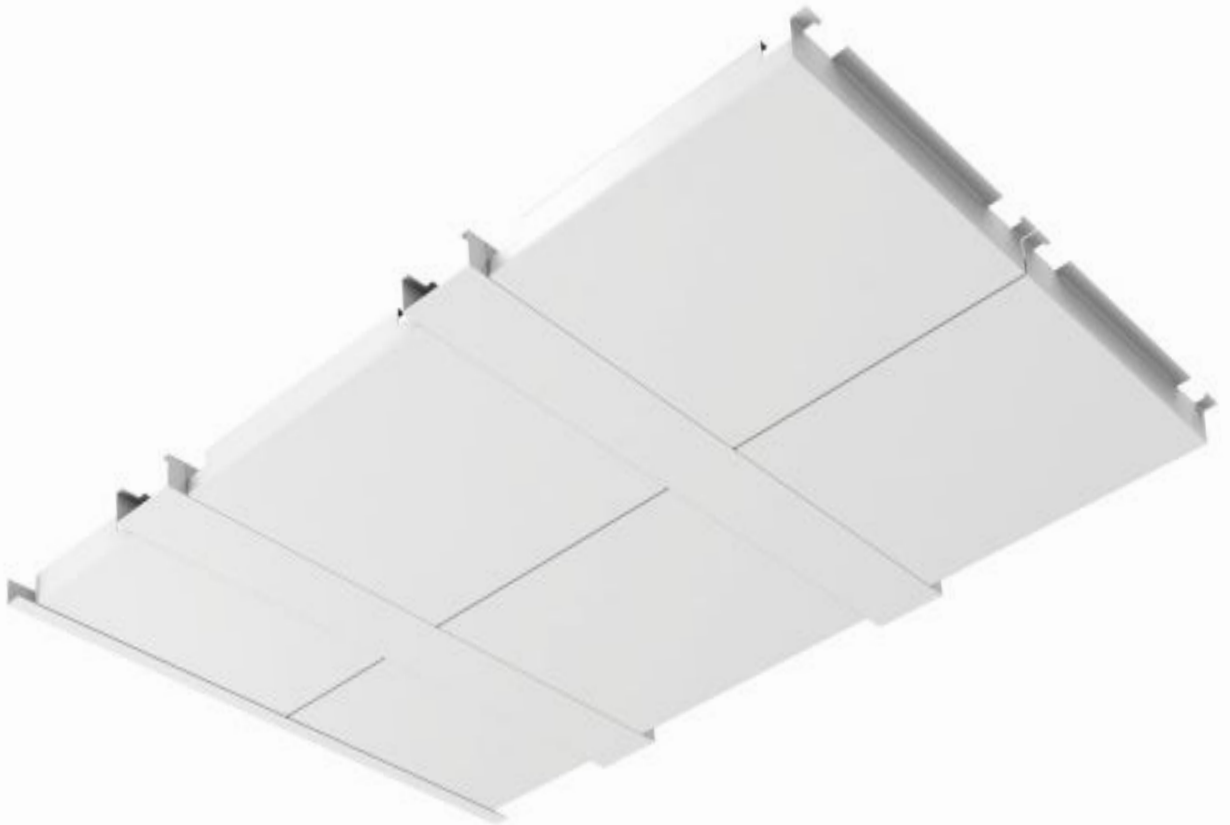


Zehnder Kühldecke Bandrastersystem

zehnder

Montage / Demontage zu Revisionszwecken



Zehnder Heiz- und Kühldecken im Bandraster-System lassen jederzeit einen Zugang zum Deckenhohlraum und dort verlegten Versorgungsleitungen und anderen Elementen zu. Dazu können sowohl aktive wie auch passive Kassetten mit und ohne Dämmeinlage einzeln geöffnet und montagefreundlich abgehängt werden. Je nach Kassettengröße sind hierzu zwei Personen erforderlich.

Bei Montage und Demontage sind saubere Baumwollhandschuhe zu tragen.

Öffnen der Bandrasterdecke



Die Deckenplatte anheben, mit einer der Stirnseiten unter das Bandrasterprofil absenken. Die wasserführenden flexiblen Anschlusschläuche sind für diesen Vorgang ausreichend lang dimensioniert. Es ist darauf zu achten, keinen Zug auf die Anschlusschläuche zu bringen. Die Kasette darf in KEINEM Fall an den Schläuchen abgehängt werden.



Die Kasette unterhalb des Bandrasters aufrichten und in die Senkrechte bringen. Die aufrichtete Kasette in die Diagonale führen bis sie durch die Öffnung zwischen zwei Bandrasterprofilen geführt werden kann.

Einhängen der Kassetten



Die in die Kanten der Kassette eingestanzten Haken rechts und links über dem Bandraster positionieren und die Kassette vorsichtig absenken. Ein Verschieben der abgehängten Kassetten ist anschließend gesichert möglich.

Passive Kassetten ohne Register können auch bauseitig abgelegt werden. Wegen der Gefahr von Verschmutzung und Beschädigung raten wir jedoch dazu, auch passive Kassetten wie beschrieben abzuhängen.

Öffnen der Decke im Randbereich

Kassetten mit Wandanschluss sind in der Regel mit der Schnittkante in die Randleiste eingesteckt und können daher auf dieser Seite nicht angehoben werden. Das Anheben erfolgt auf der anderen Seite, danach wird die Wandseite aus der Randleiste gezogen. Da eine Abhängung an der Wandleiste nicht möglich ist, werden aktive Kassetten bauseits an Sicherungseilen versehen, an denen sie nach dem Ausheben abgehängt werden.

Schließen der Decke



Das Schließen der Decke erfolgt in umgekehrter Reihenfolge. Kassetten mit den Haken aus dem Bandraster heben, in die Waagerechte bringen. Eine Seite über das Bandraster bringen, die zweite Seite nachziehen und die Kassette in das Bandraster absenken. Nach Wiederherstellung der Deckenfläche ist der Fugenverlauf nachzurichten. Verschmutzte Deckenplatten sind zu reinigen.

Allgemeine Hinweise

Die am Installationsort geltenden Vorschriften sind vom jeweiligen Montageunternehmen zu ermitteln. Die von Zehnder in Verkehr gebrachten Kühldecken entsprechen der EN 13964.

Zehnder Kühldecken sind grundsätzlich durch fachkundige Firmen zu montieren und demontieren, welche die Gesamtgegebenheiten im Gebäude, Metalldecke und Verkleidungsfläche beurteilen können und entsprechende Vorkehrungen für eine ordnungsgemäße und sichere Montage und Demontage treffen können.

Der Deckenverlegeplan als Bestandteil der Revisionunterlagen gibt Aufschluss über die Verlegerichtung, die Unterkonstruktion und sichtbare und unsichtbare Einbauten.

Qualitätsstandard

Für Materialeigenschaften, Abmessungen, Toleranzen und Farbabweichungen gelten die TAIM Richtlinien (Technischer Arbeitskreis Industrieller Metalldeckenhersteller e.V.)