

Zehnder EVO Switch RF

Technische Spezifikation

always the best climate

Allgemein

Zehnder EVO Switch RF ist eine Benutzeroberfläche zur Steuerung der Komfort-Lüftungsgeräten Zehnder EVO.

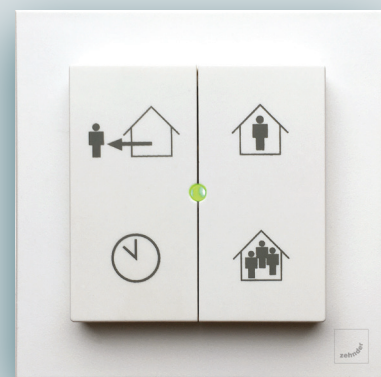
Mit der EVO Switch RF lassen sich verschiedene Betriebsmodis per Tastendruck einfach einstellen:

- Abwesenheits- oder Anwesenheitsmodus
- Boost Modus
- zeitlich begrenzter Boost Modus.

Die Bedieneinheit kann direkt an eine Wand montiert werden. Sie funktioniert mit einer Batterie CR 2032.

Die Kommunikation zu dem Lüftungsgerät wird per Funk hergestellt.

Die Bedieneinheit sollte an einer gut einsehbaren Stelle, in einem häufig Bewohnten Raum installiert werden, um dem Benutzer den größtmöglichen Bedienkomfort zu gewährleisten.

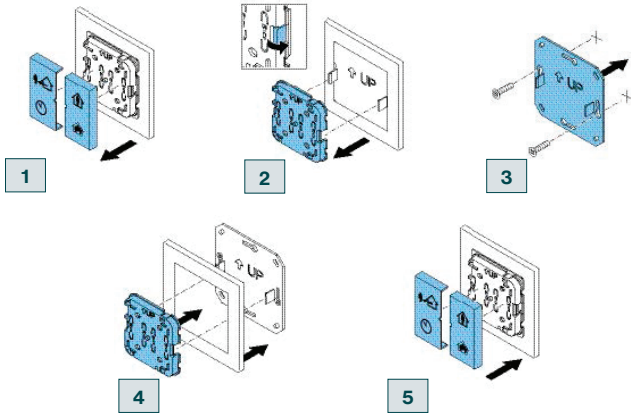


Nutzen

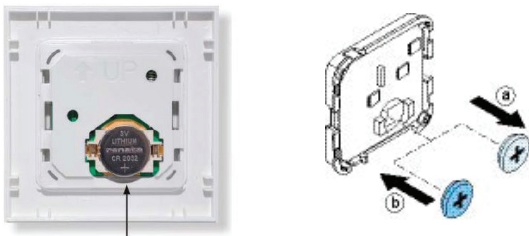
- Universal: Mit allen Zehnder EVO 1, 2 und 3 einsetzbar
- Einfache, benutzerfreundliche Bedienung per Tastendruck
- Einfache und schnelle Installation direkt an der Wand dank Batteriebetrieb und drahtlose Kommunikation zum Lüftungsgerät.
- Einfache Steuerung: 4 Betriebsmodis und Filterwechselanzeige.

Installation

Die Bedieneinheit Zehnder EVO Switch RF lässt sich schnell und einfach direkt an die Wand montieren.



Zehnder EVO Switch RF benötigt keine Stromversorgung, da es batteriebetrieben ist (Modell CR 2032, im Lieferumfang), und die Kommunikation mit dem Lüftungsgerät erfolgt per Funk, ohne dass zusätzliche Kommunikationskabel installiert werden müssen.



Batterie CR 2032

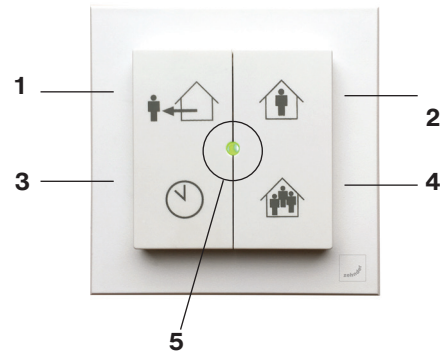
EVO Switch RF ist ideal für Bauvorhaben, in denen Änderungen an der elektrischen Anlage nicht möglich sind.

Der Batteriewechsel ist einfach und schnell durchzuführen: Steuereinheit von der Montageplatte abnehmen, Batterie wechseln und Steuereinheit wieder an die Montageplatte anbringen.

Funktionen

Folgende Einstellungen stehen dem Benutzer zur Auswahl:

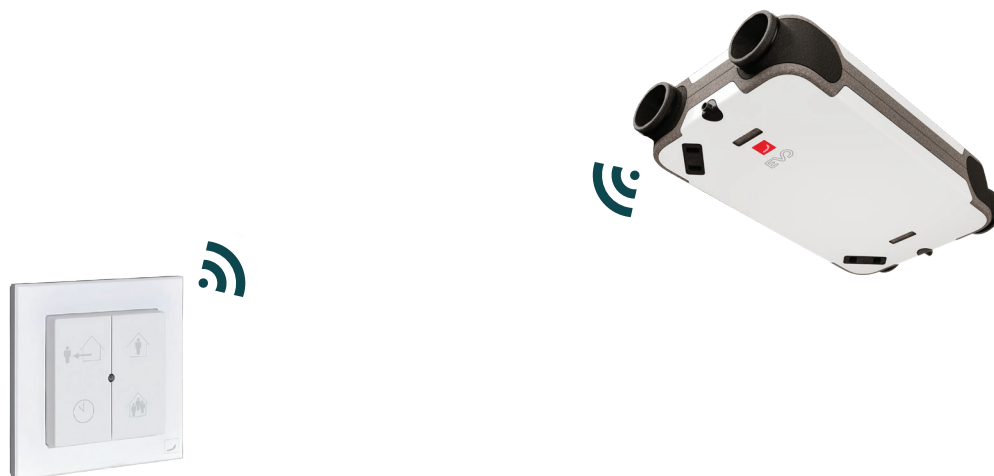
- Abwesenheitsmodus wenn die Wohnung nicht besetzt ist
- Anwesenheitsmodus für den optimalen Betrieb des Gerätes wenn die Benutzer zu Hause sind
- Boost Modus für eine hohe Lüftergeschwindigkeit wenn die Räumlichkeiten am stärksten frequentiert sind
- zeitlich begrenzter Boost-Modus für eine vorübergehend hohe Lüftergeschwindigkeit (30, 60, 90 Minuten)
- Filterwechselanzeige und Batteriewechsel.



| Artikel | Beschreibung |
|---------|---------------------------------|
| 1 | Abwesenheitsmodus |
| 2 | Anwesenheitsmodus |
| 3 | zeitlich begrenzter Boost Modus |
| 4 | Boost Modus |
| 5 | Filterwechselanzeige |

Die Filterwarnung wird nach dem Austausch per Tastenkombination zurückgesetzt.

RF-Kommunikation



Technische Spezifikationen

| Zehnder EVO Switch RF | |
|--------------------------------------|--|
| Abmessungen (Länge x Breite x Tiefe) | 84 x 84 x 15 mm |
| Material | ABS-Gehäuse |
| Installation | Wandmontage |
| Installationsort | Nicht in einem Metallgehäuse oder in der Nähe anderer RF-Geräte installieren |
| Einsatzgrenze | von + 10 bis + 40 °C |
| Betriebsfeuchtigkeit | < 90% nicht kondensierend |
| Transport- und Lagertemperatur | von -10 bis +50 °C |
| Stromversorgung | Batterie CR 2032 (im Lieferumfang) |
| Zertifizierungen und Konformität | ETSI-, ROHS- und WEEE-Konformität |
| Kommunikation mit Zehnder EVO Gerät | Drahtlos, über bidirektionales RF - 868 MHz RF-Protokoll |

